

Weitergabe sowie Vervielfältigung dieser Unterlage, Verwertung und Mitteilung ihres Inhalts nicht gestattet, soweit nicht ausdrücklich zugestanden. Zuwiderhandlungen verpflichten zu Schadensersatz. Alle Rechte fuer den Fall der Patenterteilung oder Gebrauchsmuster-Eintragung vorbehalten.

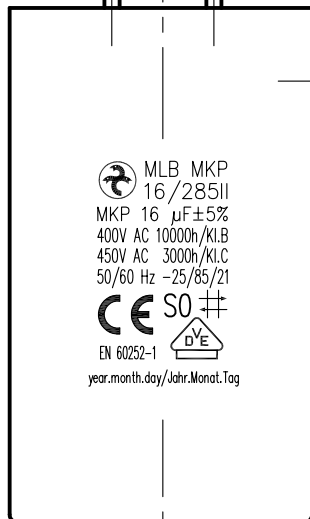
stranded wire H05V2-K 1x0,75 mm² colour: white
LITZE H05V2-K 1x0,75 mm² Farbe: weiß

case for snap in faston 6,3x0,8 with "Rastzunge" – colour red
Flachsteckergehäuse für Stecker 6,3x0,8 mit Rastzunge – Farbe rot

Inside: 2 x snap in faston 6,3-0,8
Innen: 2 x Flachstecker 6,3-0,8 mit Rastzunge

cast compound
Verguß

plastic case
Kunststoffgehäuse



MLB MKP
16/285II
MKP 16 μF±5%
400V AC 10000h/K1.B
450V AC 3000h/K1.C
50/60 Hz -25/85/21
CE SO #
EN 60252-1
year.month.day/Jahr.Monat.Tag

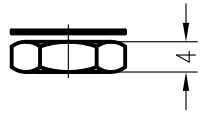
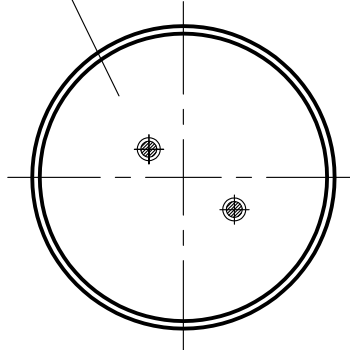
190±5

68⁺²₋₁

10⁺¹₋₀

M8

∅40±0,5



locking washer to Hydra Drawing 464.087 490.EZ
hexagon nut ISO 4035-M8-04-A3J
free added

Zahnscheibe nach Hydra Zeichnung 464.087 490.EZ
Sechskantmutter ISO 4035-M8-04-A3J
lose mitgeliefert

marking in black colour
Beschriftung in schwarzer Farbe

Storage conditions for Hydra capacitors see instruction 464.073 909.FA appendix 10.				Freimasstoleranzen	Oberflaechen	Masstab: 1:1	o:\SET\AutoCAD vykresy\SET_KK\TD\156351td.dwg	
						Werkstoff:		
				2007	Datum	Name	MKP-Motorkondensator MLB MKP 16/285II/E1314	
				Bearb.	18.JAN.	Chrtek		
				Gepr.				
				Norm.				
						464.156 351.TD		Blatt
01	0061/16	31.03.	Chr					Bl.
Zust.	Aenderung	Datum	Name	Norm.	Urspr.:	Ers. f.:	Ers. d.:	