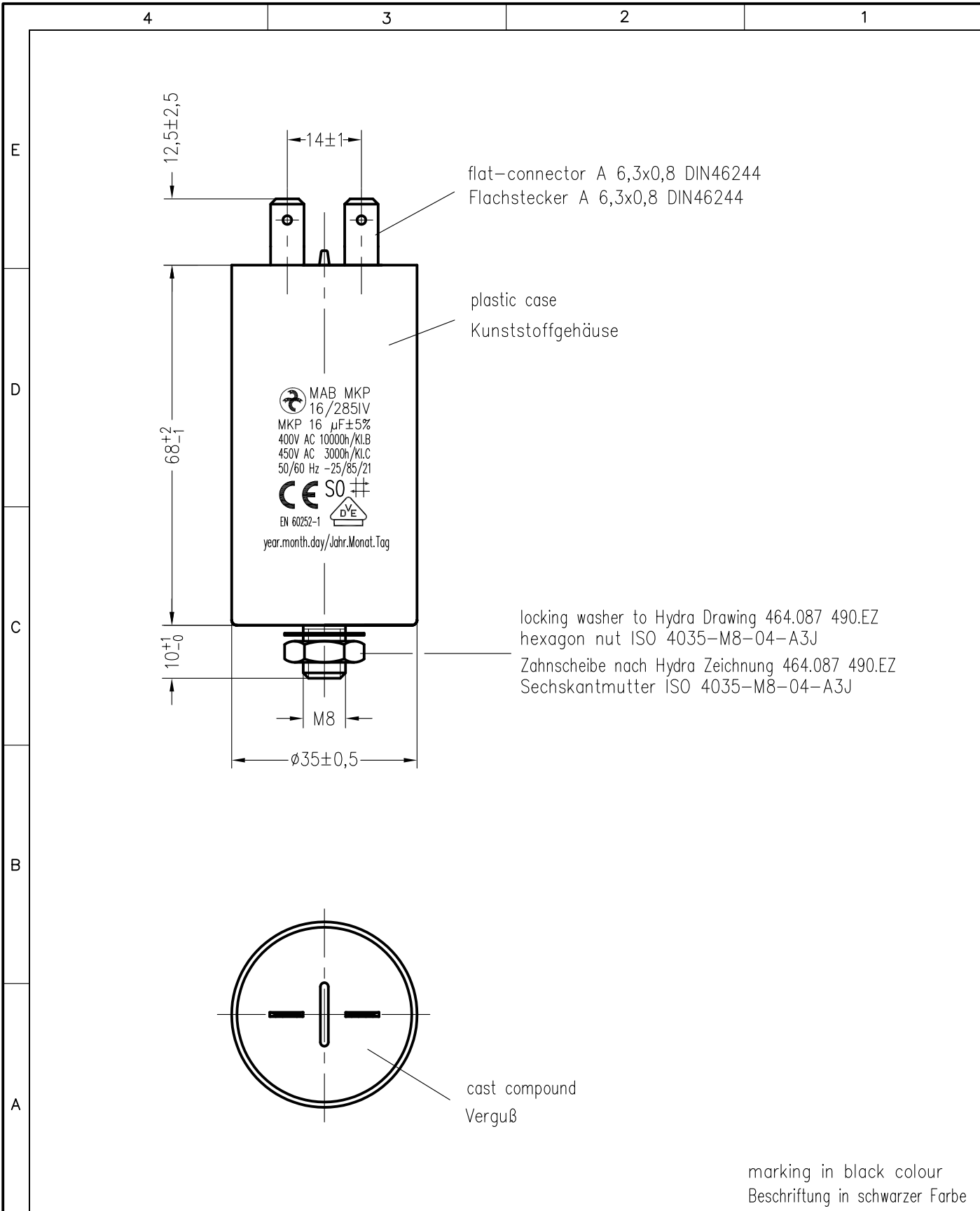


Weitergabe sowie Vervielfältigung dieser Unterlage, Verwertung und Mitteilung ihres Inhalts nicht gestattet, soweit nicht ausdrücklich zugestanden. Zuwiderhandlungen verpflichten zu Schadenersatz. Alle Rechte für den Fall der Patenterteilung oder Gebrauchsmuster-Eintragung vorbehalten.



flat-connector A 6,3x0,8 DIN46244
 Flachstecker A 6,3x0,8 DIN46244

plastic case
 Kunststoffgehäuse

locking washer to Hydra Drawing 464.087 490.EZ
 hexagon nut ISO 4035-M8-04-A3J
 Zahnscheibe nach Hydra Zeichnung 464.087 490.EZ
 Sechskantmutter ISO 4035-M8-04-A3J

cast compound
 Verguß

marking in black colour
 Beschriftung in schwarzer Farbe

			Freimasstoleranzen	Oberflächen	Masstab: 1: 1	F:\AUTOCAD\VKRESY\SET_KK\TD\159029TD.DWG
					Werkstoff:	
			2007	Datum	Name	MKP Motorkondensator MAB MKP 16/285IV/E2
			Bearb.	27.SEP.	Kubín	
			Gepr.			
			Norm.			
02	0127/23	4.12.	Špi			464.159 029.TD
01	0001/21	14.01.	Dan			
Zust.	Aenderung	Datum	Name	Norm.		
					Ers. f.:	Ers. d.:
						Blatt
						Bl.