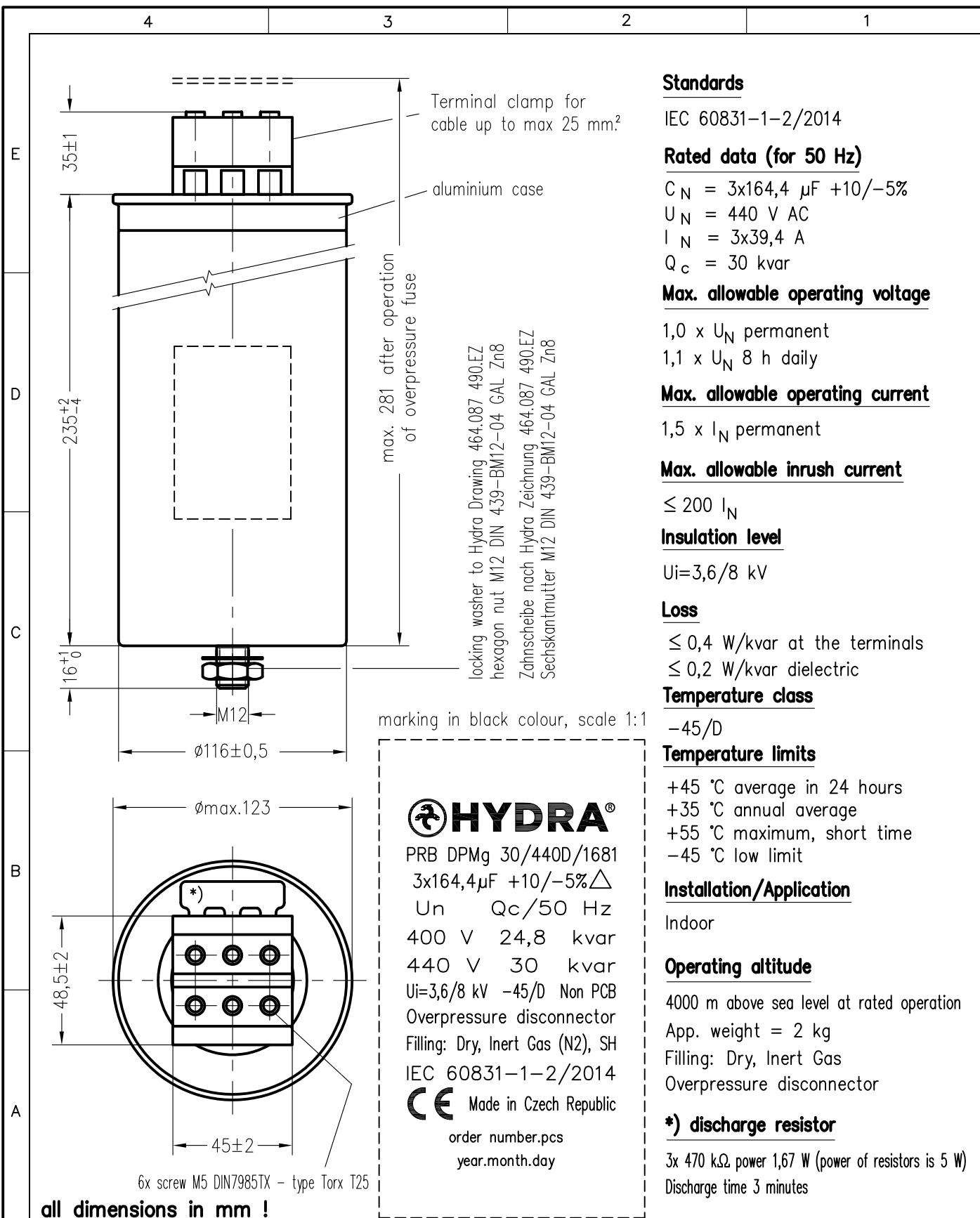


Weitergabe sowie Vervielfältigung dieser Unterlage, Verwertung und Mitteilung ihres Inhalts nicht gestattet, soweit nicht ausdrücklich zugestanden. Zuwiderhandlungen verpflichten zu Schadensersatz. Alle Rechte für den Fall der Patenterteilung oder Gebrauchsmuster-Eintragung vorbehalten.



Standards

IEC 60831-1-2/2014

Rated data (for 50 Hz)

$C_N = 3 \times 164,4 \mu F +10/-5\%$
 $U_N = 440 V AC$
 $I_N = 3 \times 39,4 A$
 $Q_c = 30 kvar$

Max. allowable operating voltage

1,0 x U_N permanent
 1,1 x U_N 8 h daily

Max. allowable operating current

1,5 x I_N permanent

Max. allowable inrush current

$\leq 200 I_N$

Insulation level

$U_i = 3,6/8 kV$

Loss

$\leq 0,4 W/kvar$ at the terminals
 $\leq 0,2 W/kvar$ dielectric

Temperature class

-45/D

Temperature limits

+45 °C average in 24 hours
 +35 °C annual average
 +55 °C maximum, short time
 -45 °C low limit

Installation/Application

Indoor

Operating altitude

4000 m above sea level at rated operation
 App. weight = 2 kg
 Filling: Dry, Inert Gas
 Overpressure disconnecter

***) discharge resistor**

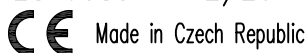
3x 470 kΩ power 1,67 W (power of resistors is 5 W)
 Discharge time 3 minutes

locking washer to Hydra Drawing 464.087 490.EZ
 hexagon nut M12 DIN 439-BM12-04 GAL Zn8
 Zahnscheibe nach Hydra Zeichnung 464.087 490.EZ
 Sechskantmutter M12 DIN 439-BM12-04 GAL Zn8

marking in black colour, scale 1:1



PRB DPMg 30/440D/1681
 $3 \times 164,4 \mu F +10/-5\%$
 $U_N \quad Q_c / 50 Hz$
 400 V 24,8 kvar
 440 V 30 kvar
 $U_i = 3,6/8 kV -45/D$ Non PCB
 Overpressure disconnecter
 Filling: Dry, Inert Gas (N2), SH
 IEC 60831-1-2/2014



Made in Czech Republic
 order number.pcs
 year.month.day

6x screw M5 DIN7985TX - type Torx T25

all dimensions in mm !

Storage conditions for Hydra capacitors see instruction 464.073 909.FA appendix 10.			Freimasstoleranzen	Oberflaechen	Masstab: %	C:\SET\AutoCAD vykresy\SET_KK\TD\168295td.dwg	
					Werkstoff:		
			2010	Datum	Name	Technical data sheet PRB DPMg 30/440D/1681	
			Bearb.	4 .OKT.	Chrtek		
			Gepr.				
			Norm.				
05	0114/22	12.09.	Špi			464.168 295.TD	
04	0091/18	9.08.	Dan				
03	0058/18	21.05.	Chr				
02	0082/16	5.05.	Chr				
01	0079/16	21.04.	Chr				
Zust.	Aenderung	Datum	Name	Norm.	Urspr.:	Ers. f.:	Ers. d.:
						Blatt 1 1 Bl.	