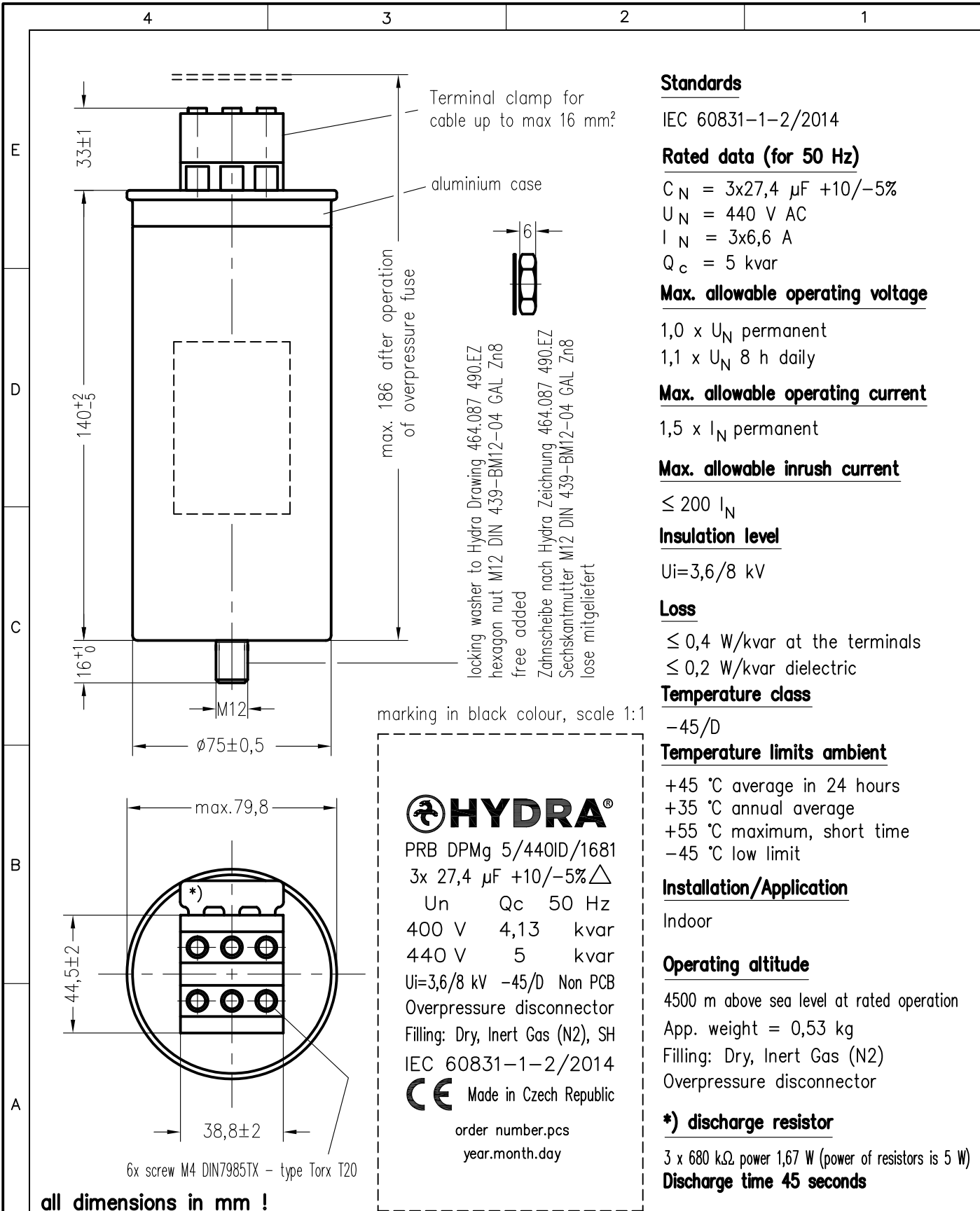


Weitergabe sowie Vervielfältigung dieser Unterlage, Verwertung und Mitteilung ihres Inhalts nicht gestattet, soweit nicht ausdrücklich zugestanden. Zuwiderhandlungen verpflichten zu Schadenersatz. Alle Rechte für den Fall der Patenterteilung oder Gebrauchsmuster-Eintragung vorbehalten.



Standards

IEC 60831-1-2/2014

Rated data (for 50 Hz)

$C_N = 3 \times 27,4 \mu F +10/-5\%$
 $U_N = 440 V AC$
 $I_N = 3 \times 6,6 A$
 $Q_c = 5 kvar$

Max. allowable operating voltage

$1,0 \times U_N$ permanent
 $1,1 \times U_N$ 8 h daily

Max. allowable operating current

$1,5 \times I_N$ permanent

Max. allowable inrush current

$\leq 200 I_N$

Insulation level

$U_i = 3,6/8 kV$

Loss

$\leq 0,4 W/kvar$ at the terminals
 $\leq 0,2 W/kvar$ dielectric

Temperature class

-45/D

Temperature limits ambient

+45 °C average in 24 hours
 +35 °C annual average
 +55 °C maximum, short time
 -45 °C low limit

Installation/Application

Indoor

Operating altitude

4500 m above sea level at rated operation
 App. weight = 0,53 kg
 Filling: Dry, Inert Gas (N2)
 Overpressure disconnecter

***) discharge resistor**

3 x 680 kΩ, power 1,67 W (power of resistors is 5 W)
Discharge time 45 seconds

marking in black colour, scale 1:1

HYDRA®
 PRB DPMg 5/440ID/1681
 $3 \times 27,4 \mu F +10/-5\%$
 $U_N \quad Q_c \quad 50 Hz$
 400 V 4,13 kvar
 440 V 5 kvar
 $U_i = 3,6/8 kV -45/D$ Non PCB
 Overpressure disconnecter
 Filling: Dry, Inert Gas (N2), SH
 IEC 60831-1-2/2014
CE Made in Czech Republic
 order number.pcs
 year.month.day

all dimensions in mm !

Storage conditions for Hydra capacitors see instruction 464.073 909.FA appendix 10.				Freimasstoleranzen	Oberflaechen	Masstab: 1:2	c:\set\autocad\vykresy\set_kk\td\173243td.dwg	
						Werkstoff:		
				2015	Datum	Name	<h1>Technical data sheet</h1> <h2>PRB DPMg 5/440ID/1681</h2>	
				Bearb.	3.MÄR.	Chrtek		
				Gepr.				
				Norm.				
05	0019/23	21.02.	Špi					
04	0038/19	7.03.	Chr					
03	0091/18	9.08.	Dan					
02	0058/18	21.05.	Chr					
01	0082/16	5.05.	Chr					
Zust.	Aenderung	Datum	Name	Norm.	Urspr.:	Ers. f.:	Ers. d.:	
				HYDRA®		464.173 243.TD		Blatt 1 1 Bl.