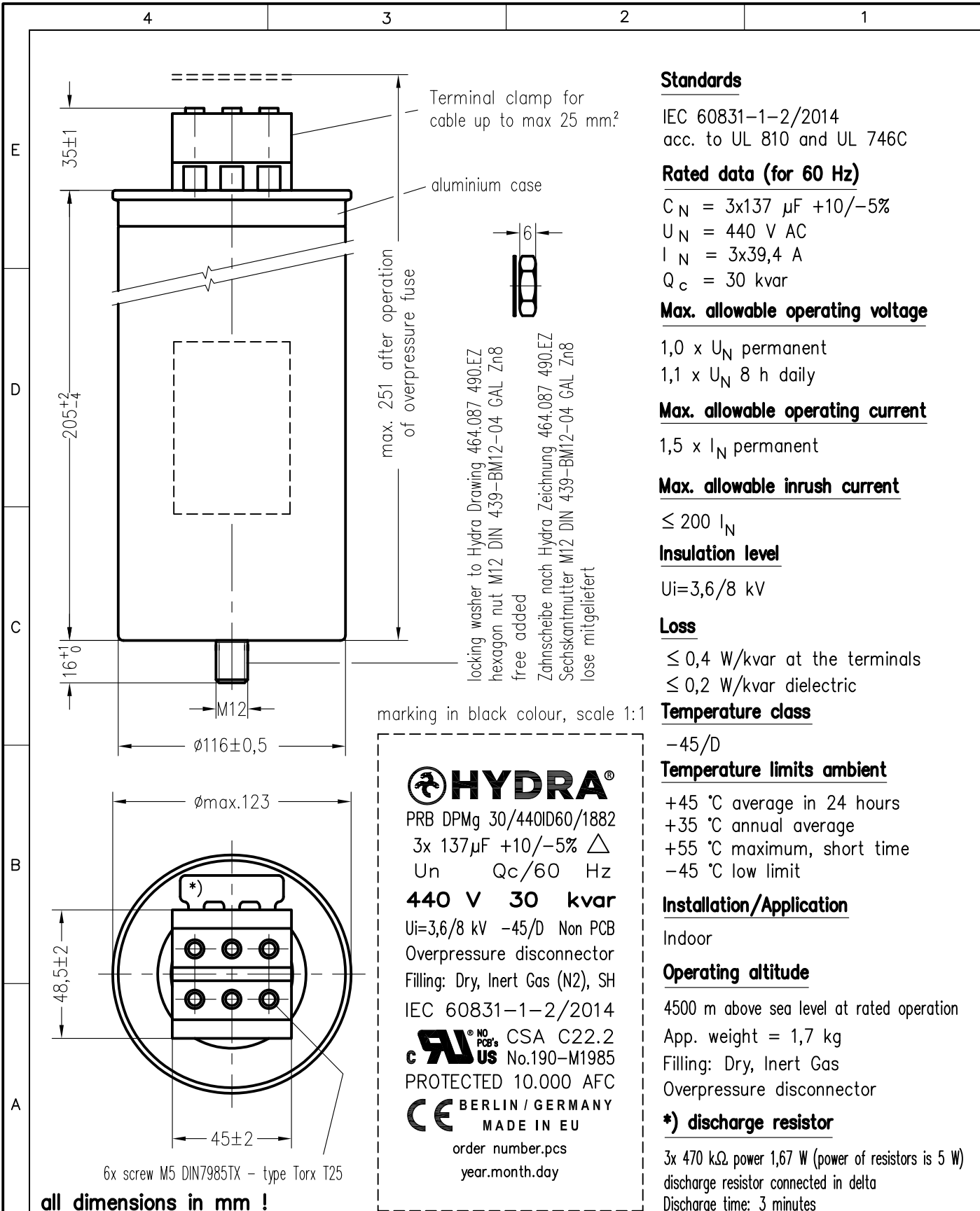


Weitergabe sowie Vervielfältigung dieser Unterlage, Verwertung und Mitteilung ihres Inhalts nicht gestattet, soweit nicht ausdrücklich zugestanden. Zuwiderhandlungen verpflichten zu Schadenersatz. Alle Rechte für den Fall der Patenterteilung oder Gebrauchsmuster-Eintragung vorbehalten.



Standards
IEC 60831-1-2/2014
acc. to UL 810 and UL 746C

Rated data (for 60 Hz)
 $C_N = 3 \times 137 \mu F \pm 10 / -5 \%$
 $U_N = 440 V AC$
 $I_N = 3 \times 39,4 A$
 $Q_c = 30 kvar$

Max. allowable operating voltage
 $1,0 \times U_N$ permanent
 $1,1 \times U_N$ 8 h daily

Max. allowable operating current
 $1,5 \times I_N$ permanent

Max. allowable inrush current
 $\leq 200 I_N$

Insulation level
 $U_i = 3,6 / 8 kV$

Loss
 $\leq 0,4 W/kvar$ at the terminals
 $\leq 0,2 W/kvar$ dielectric

Temperature class
 $-45/D$

Temperature limits ambient
 $+45 \text{ }^\circ C$ average in 24 hours
 $+35 \text{ }^\circ C$ annual average
 $+55 \text{ }^\circ C$ maximum, short time
 $-45 \text{ }^\circ C$ low limit

Installation/Application
 Indoor

Operating altitude
 4500 m above sea level at rated operation

App. weight = 1,7 kg
 Filling: Dry, Inert Gas
 Overpressure disconnector

***) discharge resistor**
 $3 \times 470 k\Omega$ power 1,67 W (power of resistors is 5 W)
 discharge resistor connected in delta
 Discharge time: 3 minutes

- locking washer to Hydra Drawing 464.087 490.EZ
- hexagon nut M12 DIN 439-BM12-04 GAL Zn8 free added
- Zahnscheibe nach Hydra Zeichnung 464.087 490.EZ
- Sechskantmutter M12 DIN 439-BM12-04 GAL Zn8 lose mitgeliefert

marking in black colour, scale 1:1

HYDRA®
 PRB DPMg 30/440ID60/1882
 $3 \times 137 \mu F \pm 10 / -5 \%$ Δ
 U_n $Q_c / 60$ Hz
440 V 30 kvar
 $U_i = 3,6 / 8 kV -45/D$ Non PCB
 Overpressure disconnector
 Filling: Dry, Inert Gas (N₂), SH
 IEC 60831-1-2/2014

UL NO PCB's **CSA C22.2**
US No.190-M1985
 PROTECTED 10.000 AFC

CE BERLIN / GERMANY
 MADE IN EU

order number.pcs
 year.month.day

6x screw M5 DIN7985TX - type Torx T25

all dimensions in mm !

Storage conditions for Hydra capacitors see instruction 464.073 909.FA appendix 10.				Freimasstoleranzen	Oberflaechen	Masstab: 1:2	C:\SET\AutoCAD wykresy\SET_KK\TD\1881051td.dwg	
						Werkstoff:		
				2020	Datum	Name	<h1>Technical data sheet</h1> <h2>PRB DPMg 30/440ID60/1882</h2>	
				Bearb.	9 .APR.	Spigl		
				Gepr.				
				Norm.				
02	0072/23	8.06.	Dan			<h1>464.188 105.TD</h1>		Blatt
01	0094/20	8.06.	Chr					1
Zust.	Aenderung	Datum	Name	Norm.	Urspr.:	Ers. f.:	Ers. d.:	