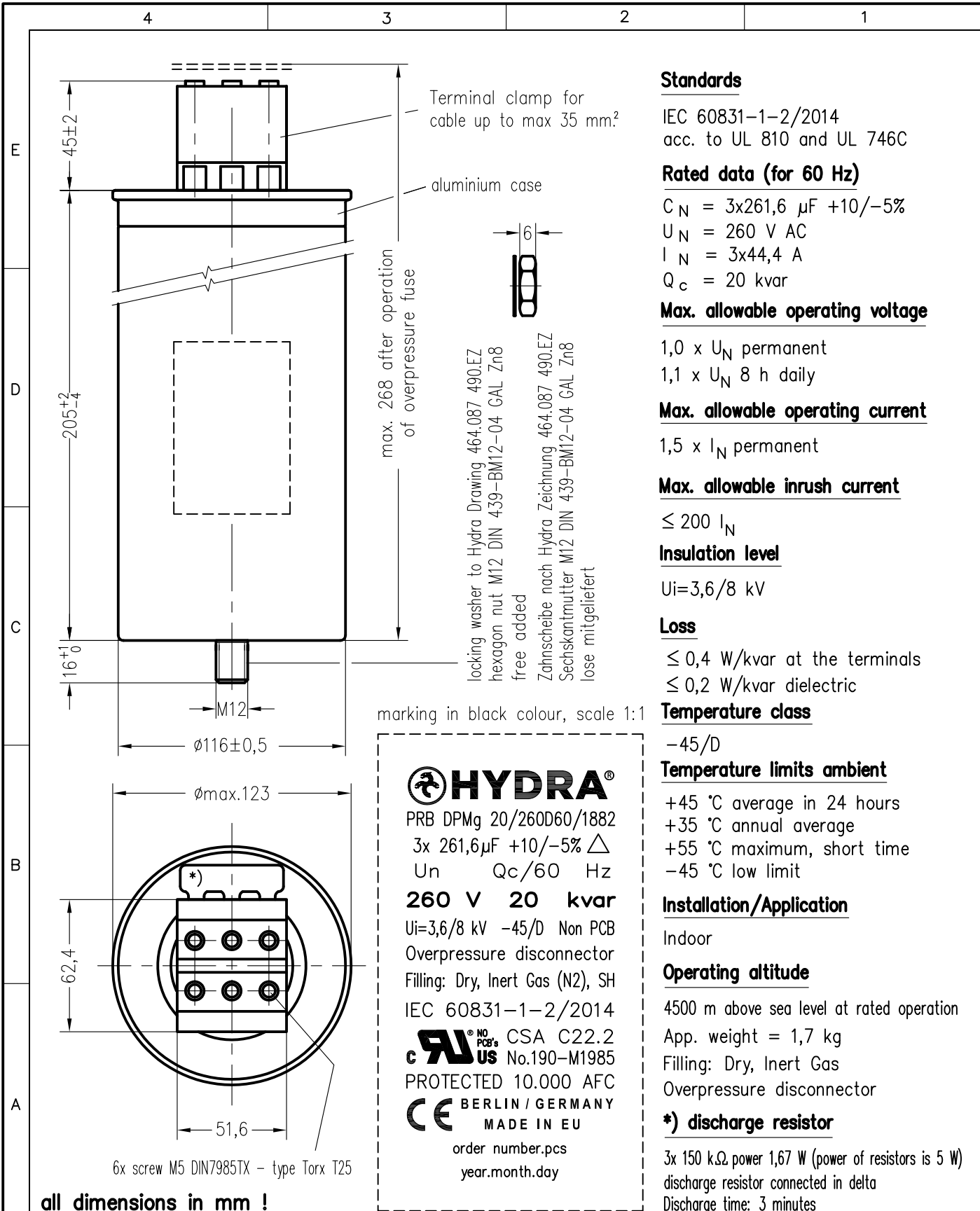


Weitergabe sowie Vervielfältigung dieser Unterlage, Verwertung und Mitteilung ihres Inhalts nicht gestattet, soweit nicht ausdrücklich zugestanden. Zuwiderhandlungen verpflichten zu Schadenersatz. Alle Rechte für den Fall der Patenterteilung oder Gebrauchsmuster-Eintragung vorbehalten.



Standards
IEC 60831-1-2/2014
acc. to UL 810 and UL 746C

Rated data (for 60 Hz)
 $C_N = 3 \times 261,6 \mu F +10/-5\%$
 $U_N = 260 V AC$
 $I_N = 3 \times 44,4 A$
 $Q_c = 20 kvar$

Max. allowable operating voltage
 $1,0 \times U_N$ permanent
 $1,1 \times U_N$ 8 h daily

Max. allowable operating current
 $1,5 \times I_N$ permanent

Max. allowable inrush current
 $\leq 200 I_N$

Insulation level
 $U_i = 3,6/8 kV$

Loss
 $\leq 0,4 W/kvar$ at the terminals
 $\leq 0,2 W/kvar$ dielectric

Temperature class
 $-45/D$

Temperature limits ambient
 $+45 \text{ }^\circ C$ average in 24 hours
 $+35 \text{ }^\circ C$ annual average
 $+55 \text{ }^\circ C$ maximum, short time
 $-45 \text{ }^\circ C$ low limit

Installation/Application
 Indoor

Operating altitude
 $4500 m$ above sea level at rated operation
 App. weight = 1,7 kg
 Filling: Dry, Inert Gas
 Overpressure disconnecter

***) discharge resistor**
 $3 \times 150 k\Omega$ power 1,67 W (power of resistors is 5 W)
 discharge resistor connected in delta
 Discharge time: 3 minutes

HYDRA®
 PRB DPMg 20/260D60/1882
 $3 \times 261,6 \mu F +10/-5\% \Delta$
 $U_n \quad Q_c/60 \text{ Hz}$
260 V 20 kvar
 $U_i = 3,6/8 kV -45/D$ Non PCB
 Overpressure disconnecter
 Filling: Dry, Inert Gas (N₂), SH
 IEC 60831-1-2/2014
 CSA C22.2 No.190-M1985
 PROTECTED 10.000 AFC
 CE BERLIN / GERMANY
 MADE IN EU
 order number.pcs
 year.month.day

all dimensions in mm !

Storage conditions for Hydra capacitors see instruction 464.073 909.FA appendix 10.				Freimasstoleranzen	Oberflaechen	Masstab: 1:2	c:\set\AutoCAD wykresy\SET_KK\TD\188170td.dwg
				Werkstoff:			
				2020	Datum	Name	Technical data sheet PRB DPMg 20/260D60/1882
				Bearb.	9 .APR.	Spigl	
				Gepr.			
				Norm.			
02	0072/23	8.06.	Dan	HYDRA®			Blatt
01	0094/20	8.06.	Chr				464.188 170.TD
Zust.	Aenderung	Datum	Name	Norm.	Urspr.:	Ers. f.:	Ers. d.:
							1 Bl.