

offer ID	Hydra ID	Hydra description	Cn [µF]	D	H	K	M	B	V	L
167 914	4208 081	MKB MKP 1/500/2300	1	25	48	75	82	8	10	400
167 915	4208 062	MKB MKP 3/500I/2300	3	30	48	75	82	8	10	400
167 916	4208 066	MKB MKP 4/500III/2300	4	30	48	75	82	8	10	400
167 917	4208 084	MKB MKP 6/500III/2300	6	30	58	85	92	8	10	400
167 918	4208 086	MKB MKP 8/500/2300	8	30	78	105	112	8	10	400
167 919	4208 064	MKB MKP 10/500/2300	10	35	78	100	107	8	10	400
167 920	4208 082	MKB MKP 12/500/2300	12	35	78	100	107	8	10	400
167 921	4208 083	MKB MKP 16/500/2300	16	35	98	120	127	8	10	400
167 922	4208 076	MKB MKP 25/500/2300	25	40	98	120	127	8	10	400
167 923	4208 065	MKB MKP 30/500/2300	30	45	103	125	132	8	10	400
167 924	4208 067	MKB MKP 50/500/2300	50	50	143	165	172	12	12	400
167 925	4208 085	MKB MKP 60/500/2300	60	55	143	165	172	12	12	400
167 926	4208 087	MKB MKP 80/500/2300	80	65	143	165	172	12	12	400

example printing – marking in black or green colour
 Beispiel stempeln – Beschriftung in schwarzer oder grüner Farbe

1 MKB MKP 1/500
MKP 1 µF ± 5%
420V AC 3000h/KI A
470V AC 1000h/KI B
-25/85/21 50/60Hz

3 MKB MKP 3/500I
MKP 3 µF ± 5%
420V AC 3000h/KI A
470V AC 1000h/KI B
-25/85/21 50/60Hz

4 MKB MKP 4/500III
MKP 4 µF ± 5%
420V AC 3000h/KI A
470V AC 1000h/KI B
500V AC 100h/KI D
-25/85/21 50/60Hz

6 MKB MKP 6/500II
MKP 6 µF ± 5%
420V AC 3000h/KI A
470V AC 1000h/KI B
500V AC 100h/KI D
-25/85/21 50/60Hz

8 MKB MKP 8/500
MKP 8 µF ± 5%
420V AC 3000h/KI A
470V AC 1000h/KI B
500V AC 100h/KI D
-25/85/21 50/60Hz

10 MKB MKP 10/500
MKP 10 µF ± 5%
420V AC 3000h/KI A
470V AC 1000h/KI B
500V AC 100h/KI D
-25/85/21 50/60Hz

12 MKB MKP 12/500
MKP 12 µF ± 5%
420V AC 3000h/KI A
470V AC 1000h/KI B
500V AC 100h/KI D
-25/85/21 50/60Hz

1 EN 60252-1
Pflanzöl
Schutzart: IP65
ohne Kappe: IP00

3 EN 60252-1
Pflanzöl
mit Kappe: IP 65
ohne Kappe: IP 00
430VAC 3000h/KI A

4 EN 60252-1
Pflanzöl
mit Kappe: IP 65
ohne Kappe: IP 00
430VAC 3000h/KI A

6 EN 60252-1
Pflanzöl
Schutzart: IP65
ohne Kappe: IP00

8 EN 60252-1
Pflanzöl
Schutzart: IP65
ohne Kappe: IP00
430V AC 3000h/KI A

10 EN 60252-1
Pflanzöl
Schutzart: IP65
ohne Kappe: IP00

12 EN 60252-1
Pflanzöl
Schutzart: IP65
ohne Kappe: IP00
430V AC 3000h/KI A

16 MKB MKP 16/500
MKP 16 µF ± 5%
420V AC 3000h/KI A
470V AC 1000h/KI B
500V AC 100h/KI D
-25/85/21 50/60Hz

25 MKB MKP 25/500
MKP 25 µF ± 5%
420V AC 3000h/KI A
470V AC 1000h/KI B
500V AC 100h/KI D
-25/85/21 50/60Hz

50 MKB MKP 50/500
MKP 50 µF ± 5%
420V AC 3000h/KI A
470V AC 1000h/KI B
500V AC 100h/KI D
-25/85/21 50/60Hz

30 MKB MKP 30/500
MKP 30 µF ± 5%
420V AC 3000h/KI A
470V AC 1000h/KI B
500V AC 100h/KI D
-25/85/21 50/60Hz

60 MKB MKP 60/500
MKP 60 µF ± 5%
420V AC 3000h/KI A
470V AC 1000h/KI B
500V AC 100h/KI D
-25/85/21 50/60Hz

80 MKB MKP 80/500
MKP 80 µF ± 5%
420V AC 3000h/KI A
470V AC 1000h/KI B
500V AC 100h/KI D
-25/85/21 50/60Hz

16 EN 60252-1
Pflanzöl
Schutzart: IP65
ohne Kappe: IP00

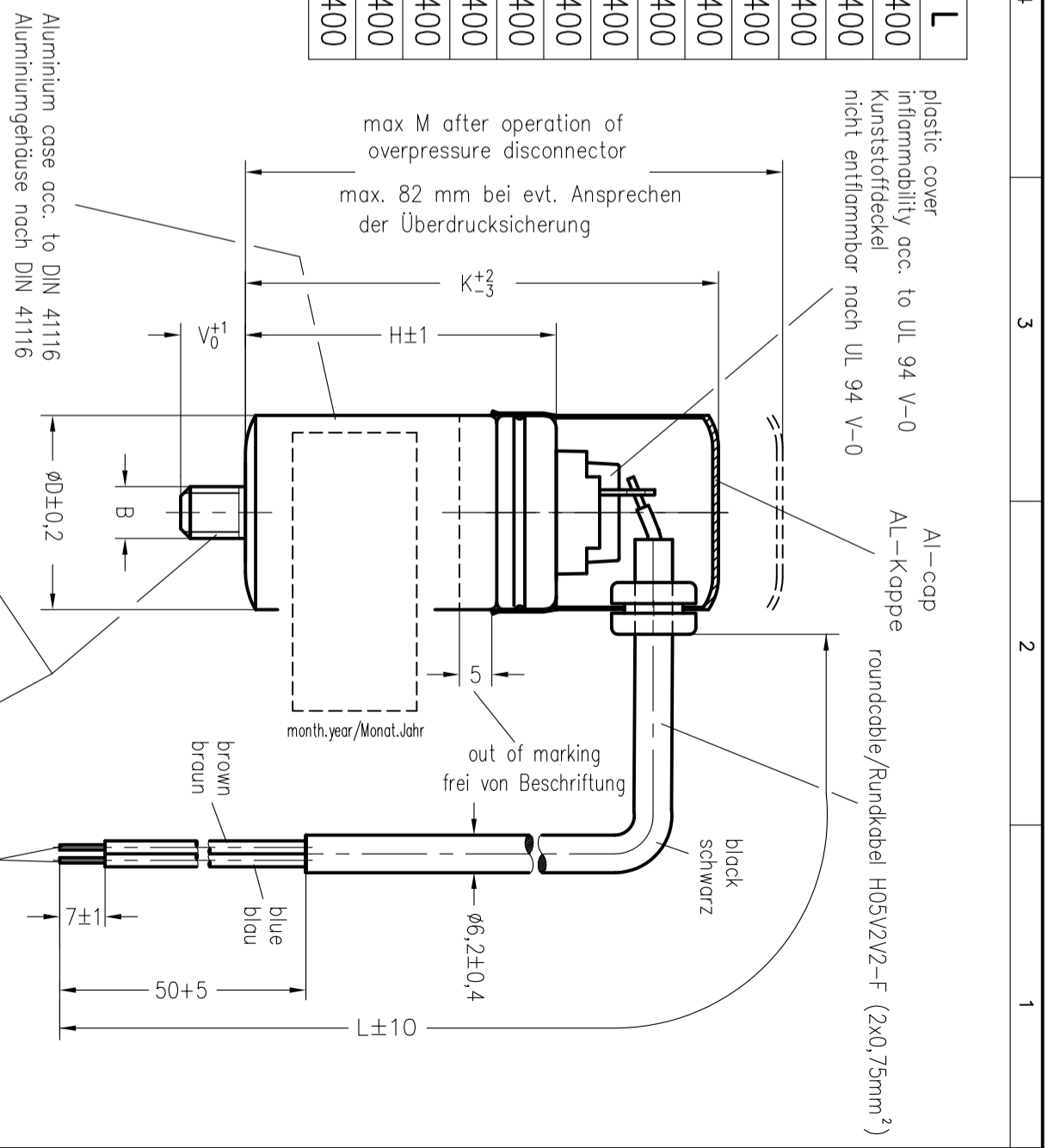
25 EN 60252-1
Pflanzöl
mit Kappe: IP 65
ohne Kappe: IP 00

50 EN 60252-1
Pflanzöl
Schutzart: IP65
ohne Kappe: IP00
450V AC 3000h/KI A
-25/70/21

30 EN 60252-1
Pflanzöl
Schutzart: IP65
ohne Kappe: IP00

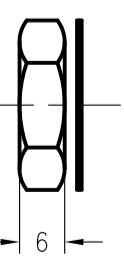
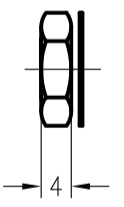
60 EN 60252-1
Pflanzöl
Schutzart: IP65
ohne Kappe: IP00

80 EN 60252-1
Pflanzöl
Schutzart: IP65
ohne Kappe: IP00



locking washer to Hydra Drawing 464.087 490.EZ
 hexagon nut ISO 4035-M8-04-A3J
 Zahnscheibe nach Hydra Zeichnung 464.087 490.EZ
 Sechskantmutter ISO 4035-M8-04-A3J
 mounted / aufgeschraubt

locking washer to Hydra Drawing 464.087 490.EZ
 hexagon nut M12 DIN 439-BM12-04 GAL Zn8
 Zahnscheibe nachHydra Zeichnung 464.087 490.EZ
 Sechskantmutter M12 DIN 439-BM12-04 GAL Zn8
 mounted / aufgeschraubt



Zust.	Aenderung	Datum	Name	Urspr.:	Ers. d.:
01	023/21	27.01.	Sp1		
02	037/21	11.02.	Sp1		
03	082/21	12.04.	Sp1		
04	127/23	04.12.	Sp1		
05	078/24	04.09.	Chr		

Freimasstoleranzen	Oberflaechen	Werkstoff:
		Masstab: 1:1 (für Typ 30x48)

Datum	Name	Werkstoff:
4.1.2021	Chrtex	MKP-SI-Motorkondensator
		MKB MKP Cn/500xx/2300

HYDRA®

464.191 354.TD

Blatt 1
1 Bl.