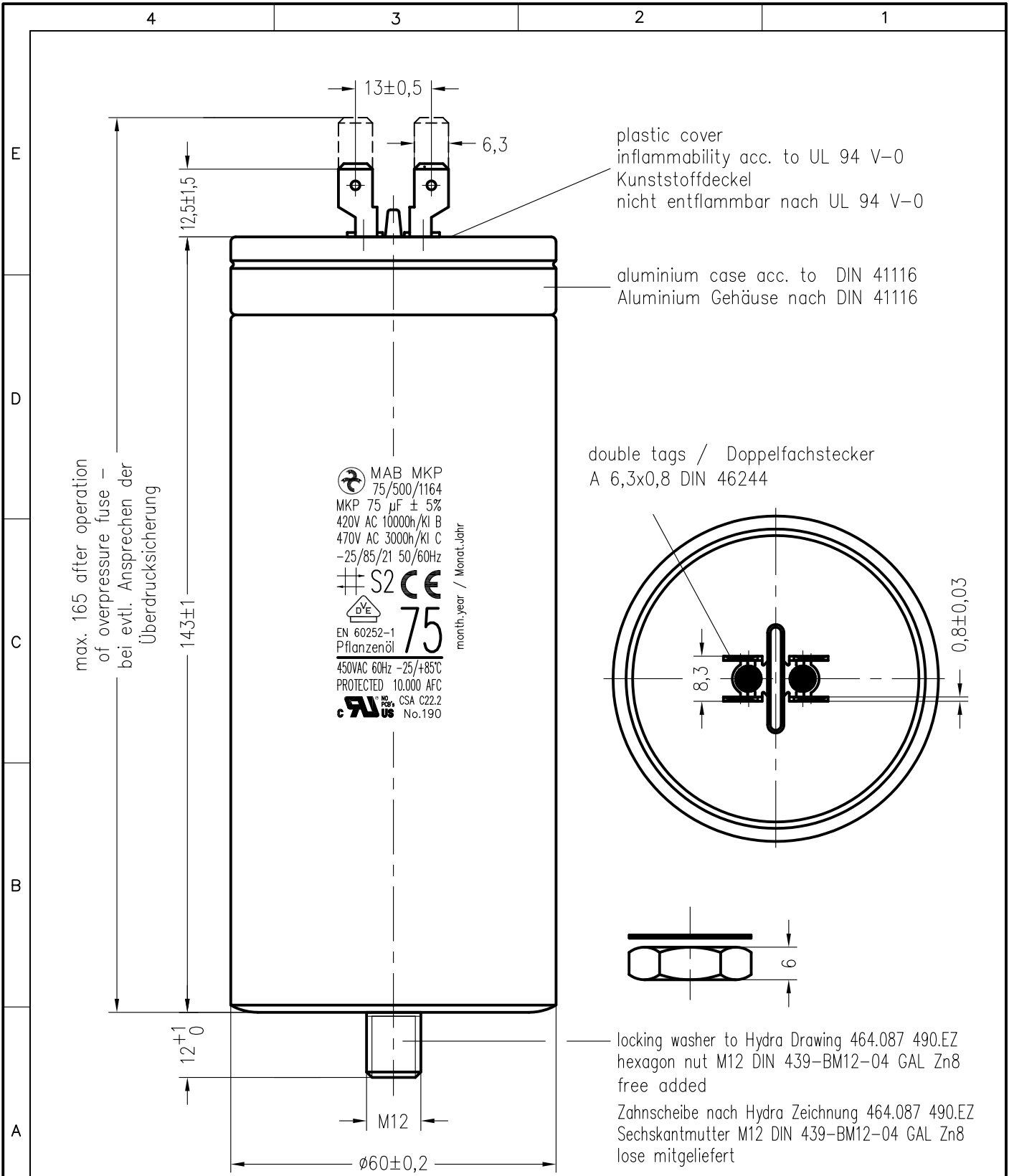


Weitergabe sowie Vervielfältigung dieser Unterlage, Verwertung und Mitteilung ihres Inhalts nicht gestattet, soweit nicht ausdrücklich zugestanden. Zuwiderhandlungen verpflichten zu Schadensersatz. Alle Rechte für den Fall der Patenterteilung oder Gebrauchsmuster-Eintragung vorbehalten.

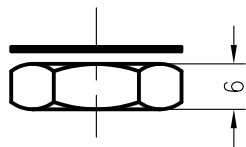
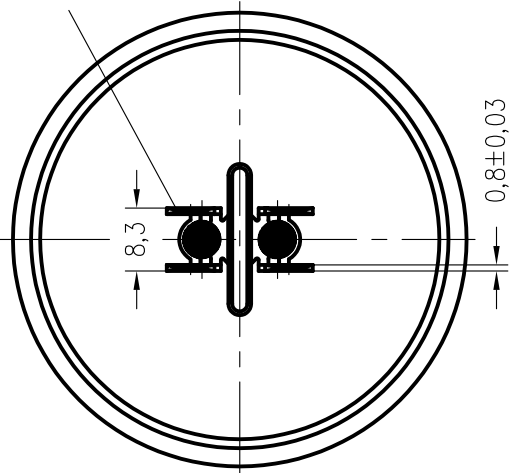


max. 165 after operation
 of overpressure fuse –
 bei evtl. Ansprechen der
 Überdrucksicherung

plastic cover
 inflammability acc. to UL 94 V-0
 Kunststoffdeckel
 nicht entflammbar nach UL 94 V-0

aluminium case acc. to DIN 41116
 Aluminium Gehäuse nach DIN 41116

double tags / Doppelfachstecker
 A 6,3x0,8 DIN 46244



locking washer to Hydra Drawing 464.087 490.EZ
 hexagon nut M12 DIN 439-BM12-04 GAL Zn8
 free added

Zahnscheibe nach Hydra Zeichnung 464.087 490.EZ
 Sechskantmutter M12 DIN 439-BM12-04 GAL Zn8
 lose mitgeliefert

marking in black colour
Beschriftung in schwarzer Farbe

		Freimasstoleranzen	Oberflächen	Masstab:	F:\AUTOCAD\VKRESY\SET_KK\TD\300377TD.DWG
				Werkstoff:	
		2024	Datum	Name	MKP-SI-Capacitor MAB MKP 75/500/1164
		Bearb.	6 .JUN.	Spigl	
		Gepr.			
		Norm.			
				464.300 377.TD	Blatt
				Ers. f.:	Ers. d.:
Zust.	Aenderung	Datum	Name	Norm.	Bl.